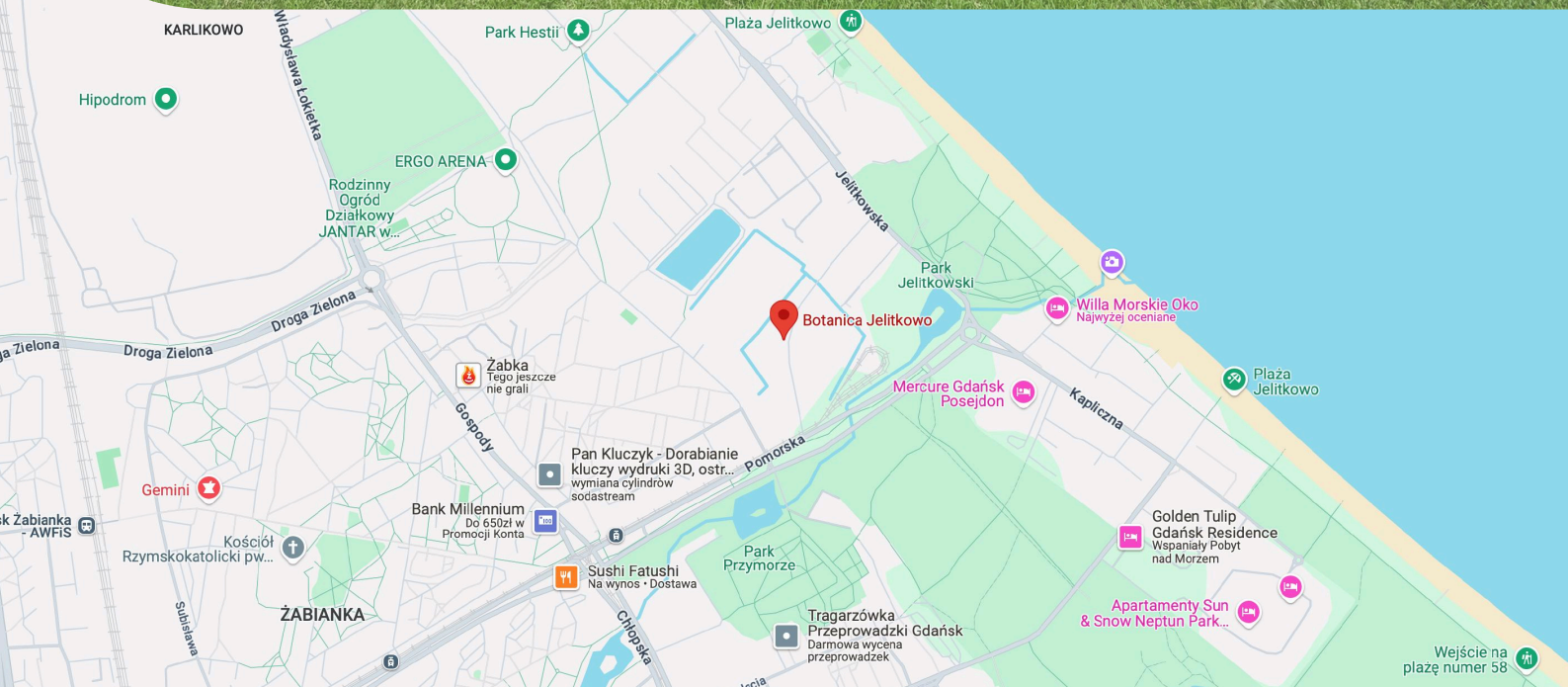


Oferta

—
Jelitkowo
Botanica
ul. Bursztynowa





Cena		Metraż		Ilość pokoi		Rodzaj ogrzewania
1.949.000 zł		48.3 m ²		2		Miejskie

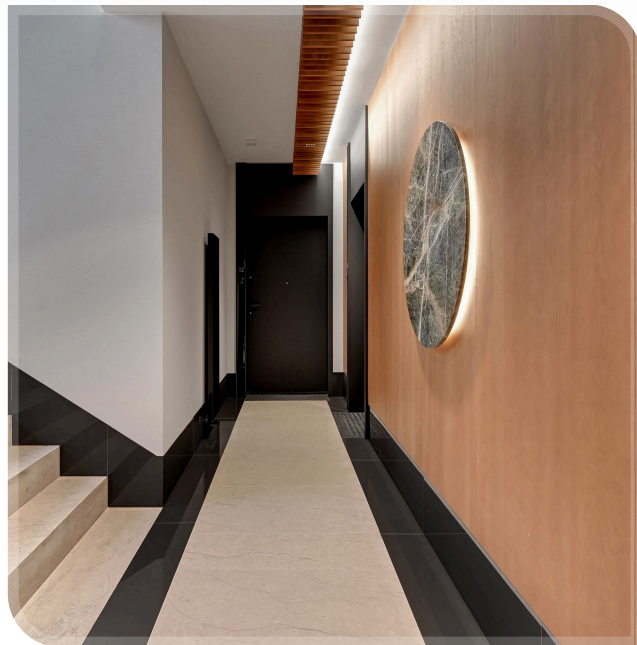
Atuty

Kameralne osiedle Botanica, bliskość morza, bogata zieleń, nowoczesna architektura, duże przeszklenia, prywatne ogródki, cicha i spokojna okolica, dostęp do kortu tenisowego i boiska do koszykówki, strefa spa i fitness.

Budynek

Botanica to nowoczesny kompleks mieszkaniowy inspirowany ideą miasta-ogrodu, w którym architektura współgra z otaczającą przyrodą. Kameralne budynki, o niskiej zabudowie i dużych przeszkleniach, zapewniają prywatność i doskonałe doświetlenie wewnątrz. Osiedle oferuje szerokie zaplecze rekreacyjne, w tym kort tenisowy, boisko do koszykówki, strefę spa i fitness. Części wspólne są wykończone w wysokim standardzie i zapewniają miejsca do relaksu – mieszkańcy mają do dyspozycji kawiarnię, bilard, sauny oraz siłownię. Podziemne garaże i brak ruchu samochodowego na osiedlu dodatkowo podnoszą komfort życia.

Botanica to najbardziej pożądana lokalizacja wśród klientów poszukujących domu w Jelitkowie.



Lokalizacja

Osiedle Botanica położone jest w prestiżowej nadmorskiej dzielnicy Gdańska – Jelitkowie, zaledwie kilka minut spacerem od plaży. Otoczone parkami i terenami zielonymi, osiedle oferuje bliskość natury w połączeniu z wygodnym dostępem do miejskiej infrastruktury. Malownicze otoczenie oraz bliskość zbiorników wodnych sprawiają, że mieszkańcy mogą cieszyć się urokami zarówno miasta, jak i natury.

Mieszkanie

Mieszkanie o powierzchni 48,3 m² to przestrzeń w standardzie deweloperskim, gotowa do wykończenia według własnych preferencji. Składa się z przestronnego salonu z aneksem kuchennym, sypialni, łazienki oraz korytarza. Dodatkowym atutem jest wyjście na taras i prywatny ogródek, które zapewniają dodatkową przestrzeń do wypoczynku. Duże okna gwarantują doskonałe doświetlenie wewnątrz, a układ mieszkania zapewnia wygodę użytkowania i wiele możliwości aranżacyjnych.

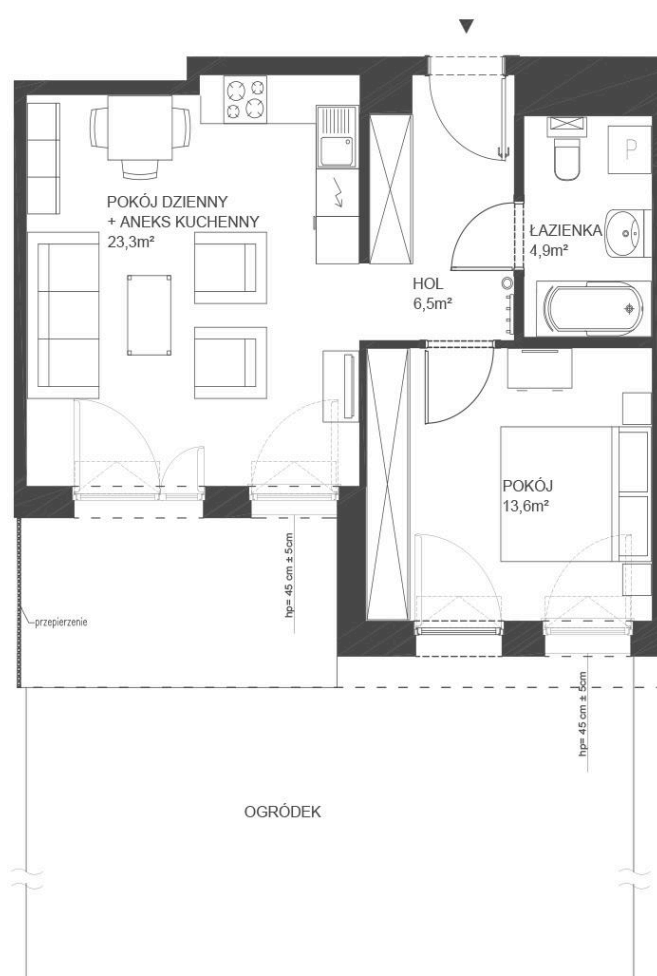
Do mieszkania przynależy miejsce w hali garażowej oraz komórka lokatorska do obowiązkowego zakupu w cenie 49.000 zł.





Plan

Jelitkowo Botanica
ul. Bursztynowa



Niniejszy dokument ma charakter wyłącznie informacyjny i nie stanowi oferty handlowej w rozumieniu Art. 66 § 1 Kodeksu Cywilnego. Opis przedstawionej nieruchomości, wraz z informacjami dotyczącymi lokalizacji, architektury, oraz układu pomieszczeń ma na celu jedynie dostarczenie potencjalnym zainteresowanym informacji na temat nieruchomości. Dokument nie jest prawnie wiążącym zobowiązaniem do zawarcia umowy, a wszelkie warunki transakcji, w tym cena i inne istotne elementy, mogą być przedmiotem negocjacji. Autor nie ponosi odpowiedzialności za ewentualne błędy lub nieścisłości w treści dokumentu. W przypadku zainteresowania ofertą, zachęcamy do bezpośredniego kontaktu celem uzyskania dodatkowych informacji oraz ewentualnego negocjowania warunków transakcji.

tel.: **+48 790 298 070**

e-mail: **jakub@abol.estate**

Licencja nr: **24586**

